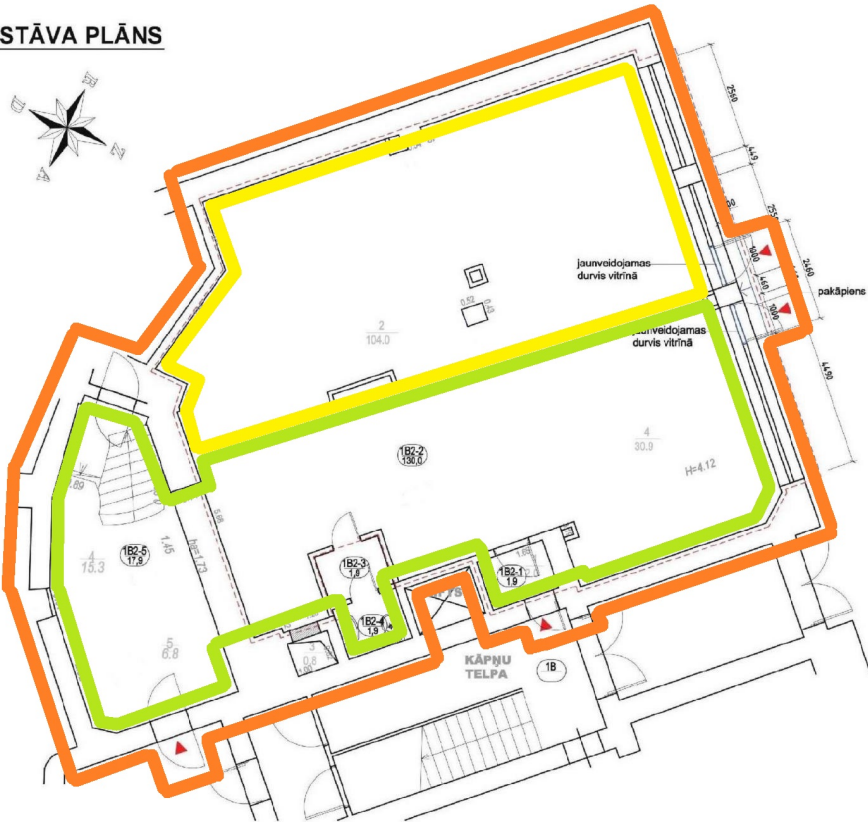
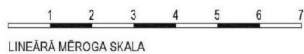
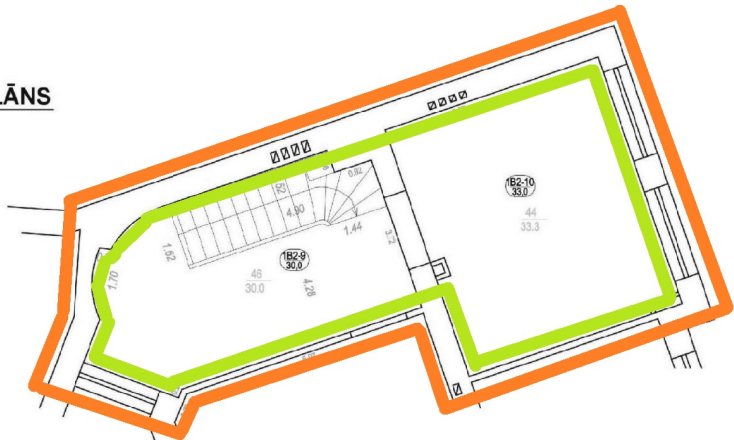


1.STĀVA PLĀNS



2.STĀVA PLĀNS



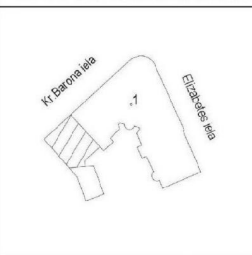
Telpu eksplikācija

Nr.	Telpa	Platība m²
KOPIĒTOŠANAS TĒLPAS		
1B	Kāpņu telpa	-
2B	Kāpņu telpa	-
KOMERCĒLPA Nr.1B2		
1B2-1	Veļveris	1,9
1B2-2	Komerctelpa	130,0
1B2-3	Priekštelpa	1,9
1B2-4	Sanmežis	1,9
1B2-5	Paliģtelpa	17,9
KOPĀ komercitelpa Nr.1B2 216,6		
1B2-9	Paliģtelpa (2.stāvs)	30,0
1B2-10	Paliģtelpa (2.stāvs)	33,0

Projekta pieņemtie apzīmējumi

	projekta robeža
	galvenās ieejas
	esošās sienas, konstrukcijas
	demontējams pārsegums starpstāva līmenī
	ēkas inventarizācijas lietā uzrādītie izmēri, metros

KOPĒJĀ ĒKAS STĀVA PLĀNA SHĒMA



PIEZĪMES:

1. Visi izmēri uzrādīti milimetros.
2. Plānojums veikts uz tehniskās inventarizācijas plāna pamata, dabā apsekojot un uzmērot lokāles vietas.

PAĻAST ARCHITEKTS

AS PALAST ARCHITEKTS, reģ Nr. 40003524678, būvkr reģ Nr.0282-R, www.pa.lv

TĒLPU GRUPAS PĀRBŪVES PROJEKTS

objekta RĪGA, Krievu BARONA IELA 14,
adrese: kad Nr. 0100 005 0006 002 004
lapa:

1.STĀVA PLĀNS 2.STĀVA PLĀNS

pasūtītājs:	SIA "BIBLIOTĒKAS NAMS" reģ.Nr. 40203028645		
izstrādāja:	paraksts	datums	pasūt.Nr.:
ARH. N.ZITMANIS		12.02.2018	darba stadija: MBP
ARH-TEHN. G.BLINDZĒNA-LEDE		12.02.2016	mērogs: 1:100
			arth.reģ.Nr.:
			kopējais lpp.sk.:
falls:			marķa, lapas Nr.:
			AR-1 AR-2

ap 198,7 m2
3 975 eur/mēn.
- veikals
- restorāns

* netiek rēķināta platība aizmugurējā daļā pie kāpnēm uz 2.stāvu

ap 67 m2
1 675 eur/mēn.
- veikals

ap 131 m2
2 625 eur/mēn.
- veikals
- restorāns

* netiek rēķināta platība aizmugurējā daļā pie kāpnēm uz 2.stāvu

